



IX REGATY Stepnica 11 lipca 2020 roku

INSTRUKCJA ŻEGLUGI

1. MIEJSCE REGAT

Akwenem regatowym jest Rostoka Odrzańska i Zalew Szczeciński.

2. PRZEPISY

W regatach obowiązywać będą Przepisy Regatowe Żeglarstwa 2017-2020 WS, Zawiadomienie o Regatach i Instrukcja Żeglugi.

3. KOMUNIKATY

Komunikaty zamieszczone będą na tablicach informacyjnych:

- otwarcie regat – Przystań przy Kanale Młyńskim w Stepnicy siedziba Klubu Żeglarskiego LOK
- zamknięcie regat – Przystań przy Kanale Młyńskim w Stepnicy,

Zgłoszenia do regat i ceremonia otwarcia regat na terenie KŻ LOK. Odprawa kapitanów w dniu regat o godz. 09:00,

Ogłoszenie wyników i ceremonia zakończenia regat o godz. 17:00 Przystań przy Kanale Młyńskim w Stepnicy.

4. LINIA STARTU I METY

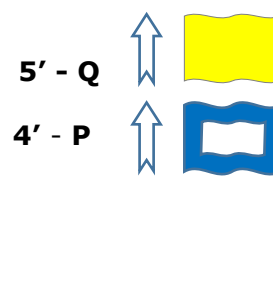
Linie startu i mety wyznaczać będzie statek KR i żółta boja.

5. START DO WYŚCIGU

Początek procedury startowej w **sobotę 11 lipca o godz. 10:00**, przewidywany czas trwania wyścigu około 4 godzin.

Procedura startowa odbywać się będzie zgodnie z przepisem 26:

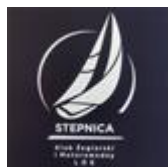
- sygnałem ostrzeżenia jest flaga klasy „Q” podnoszona 5 minut przed startem
- sygnałem przygotowania jest flaga „P” podnoszona 4 minuty przed startem
- na 1 minutę przed startem flaga „P” jest opuszczana
- opuszczenie flagi „Q” jest sygnałem do startu w wyścigu



Gmina Stepnica



KŻ LOK
Stepnica



KSKW
Szuwarek



Klub Żeglarzy
Samotników



6. TRASA WYŚCIGU

Wybór trasy zależy od warunków atmosferycznych.

Wyścig wg schematu:

START – Boja nr 1 (PB) – Boja nr 2 (LB) – Boja nr 3 (LB) – Boja nr 1 (LB) – META

Przybliżona długość trasy 16 Mm.

Trasa może być skrócona wg schematu: **START – Boja nr 1 (PB) – Boja nr 2 (LB) – Boja nr 1 (LB) – META**

Przybliżona długość trasy 8 Mm.

6. LINIA METY

Linia mety dla wyścigu przebiegać będzie pomiędzy masztem statku Komisji Regatowej z wystawioną flagą koloru niebieskiego, a boją koloru żółtego wystawioną w odległości ok. 50 metrów.

7. PUNKTACJA

Kolejność jachtów KWR będzie ustalona na podstawie czasu skorygowanego obliczonego według wzoru **CT = ET * KWR**

Kolejność jachtów w klasie OPEN w wyścigach będzie ustalona na podstawie czasu rzeczywistego pokonania trasy wyścigu.

Punktacja w klasach będzie zgodna z dodatkiem A pkt 4 PRŻ – system małych punktów.

8. PRZEPISY PORZĄDKOWE

Jacht zobowiązany przed startem potwierdzić swój udział w wyścigu poprzez przepłynięcie w pobliżu statku KR i podanie nazwy i numeru na żaglu.

Jacht wycofujący się z wyścigu musi jak najszybciej powiadomić KR poprzez UKF lub telefonicznie.

Każdy jacht jest indywidualnie odpowiedzialny za decyzję czy powinien wystartować lub czy powinien kontynuować udział w wyścigu.

9. ŁĄCZNOŚĆ W CZASIE REGAT

- Sędzia Główny Regat Jerzy Kaczor tel. +48 723 889 788

- Kanał 77 UKF

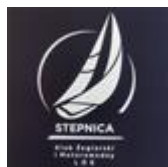
Sędzia Główny Regat

Jerzy Kaczor +48 723 889 788

Gmina Stepnica



KŻ LOK
Stepnica



KSKW
Szuwarek



Klub Żeglarzy
Samotników



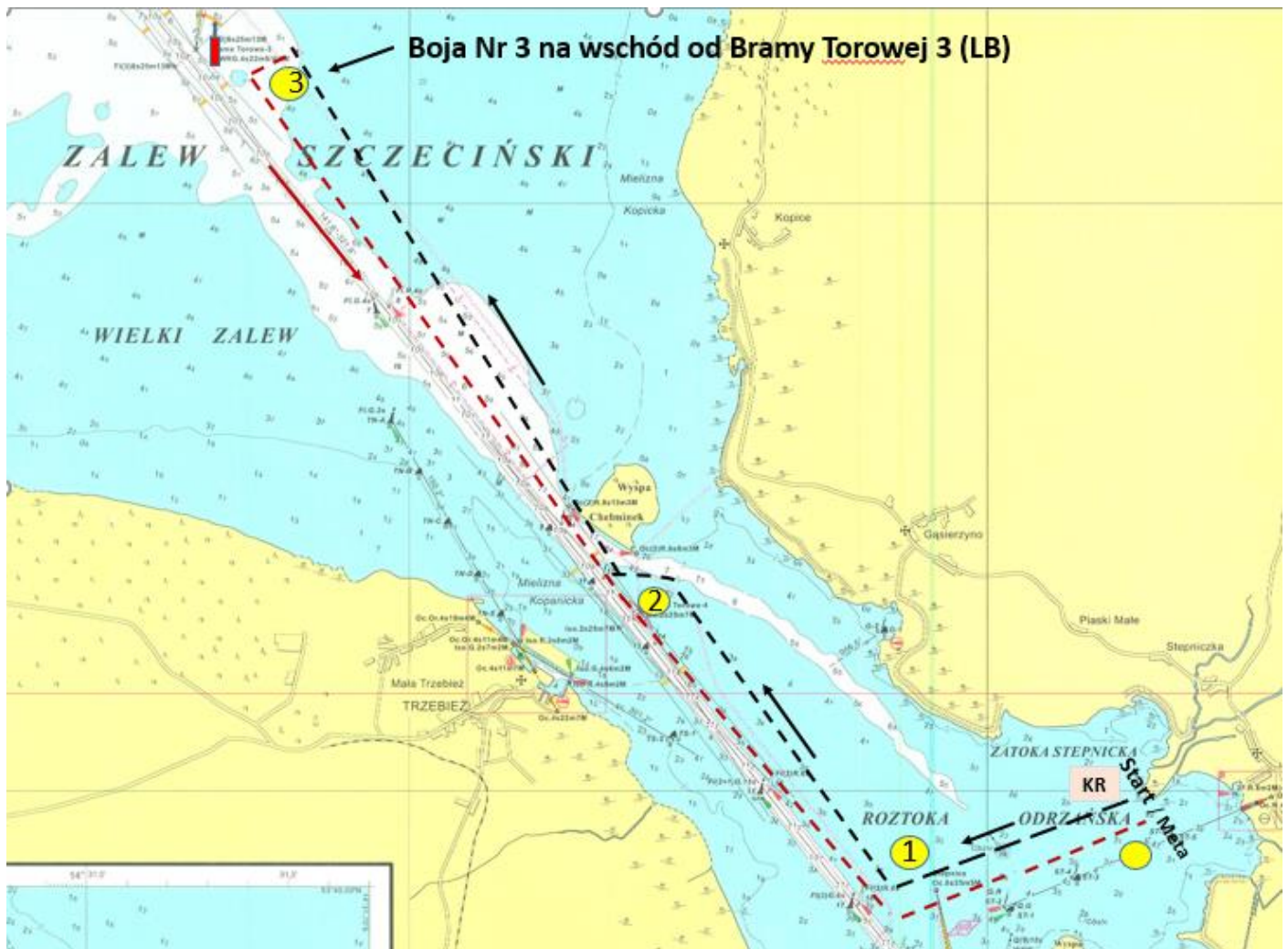
Załącznik nr 1.

Akwen regat- Rostoka Odrzańska, Zalew Szczeciński

Długość trasy - 16Nm

Trasa Regat:

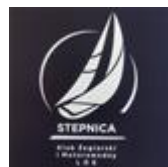
START – Boja nr 1 (PB) – Boja nr 2 (LB) – Boja nr 3 (LB) – Boja nr 1 (LB) – META



Gmina Stepnica



KŻ LOK
Stepnica



KSKW
Szuwarek



Klub Żeglarski
Samotników



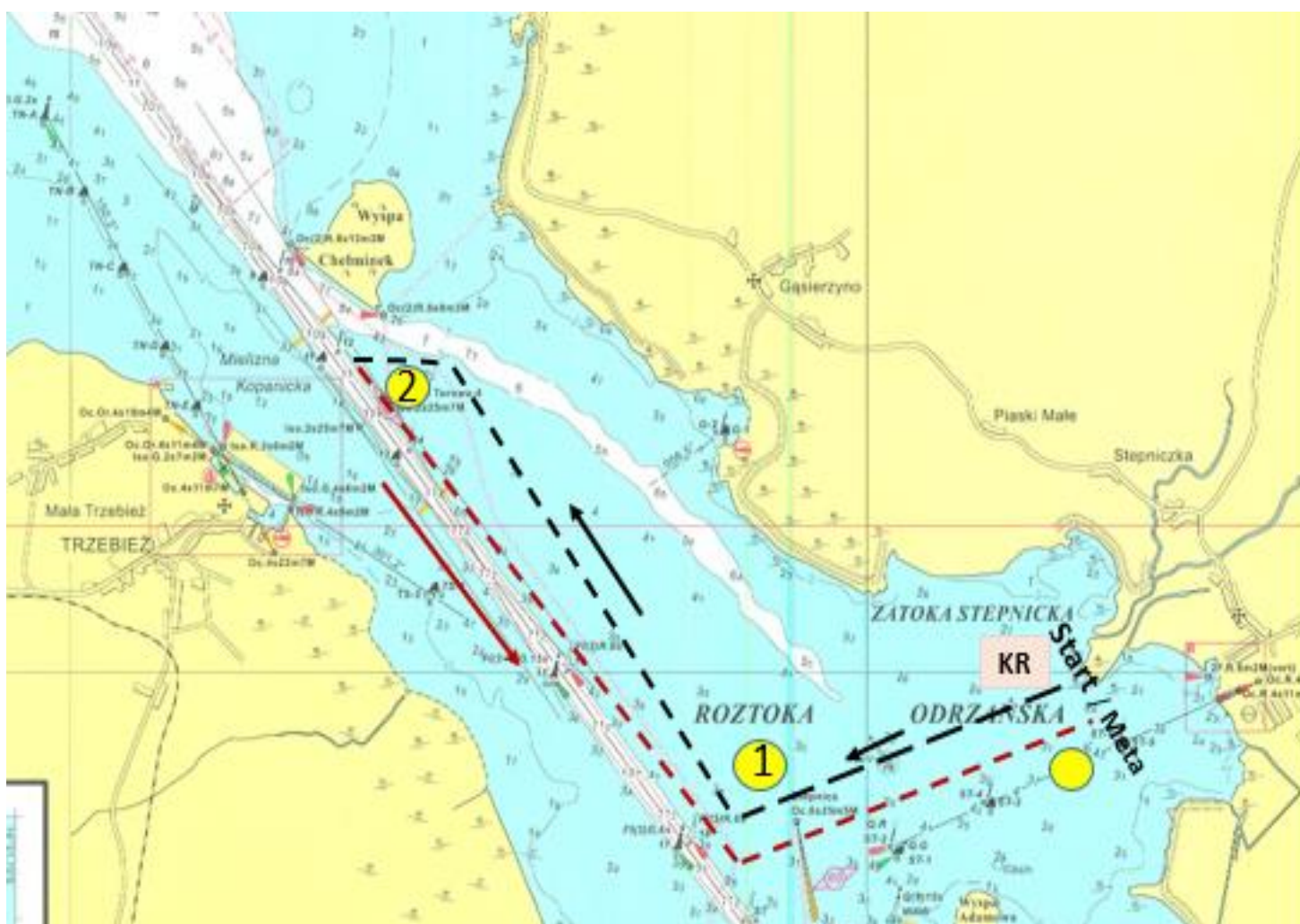
Załącznik nr 2.

Akwen regat: Roztoka Odrzańska

Trasa Skrócona – 8Nm

Trasa Regat:

START – Boja nr 1 (PB) – Boja nr 2 (LB) – Boja nr 1 (LB) – META



Gmina Stepnica



KŻ LOK
Stepnica



KSKW
Szuwarek



Klub Żeglarski
Samotników

